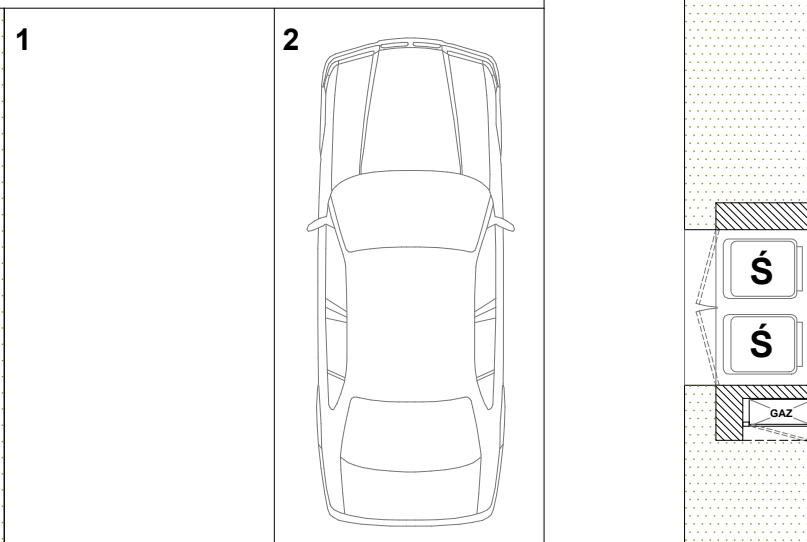
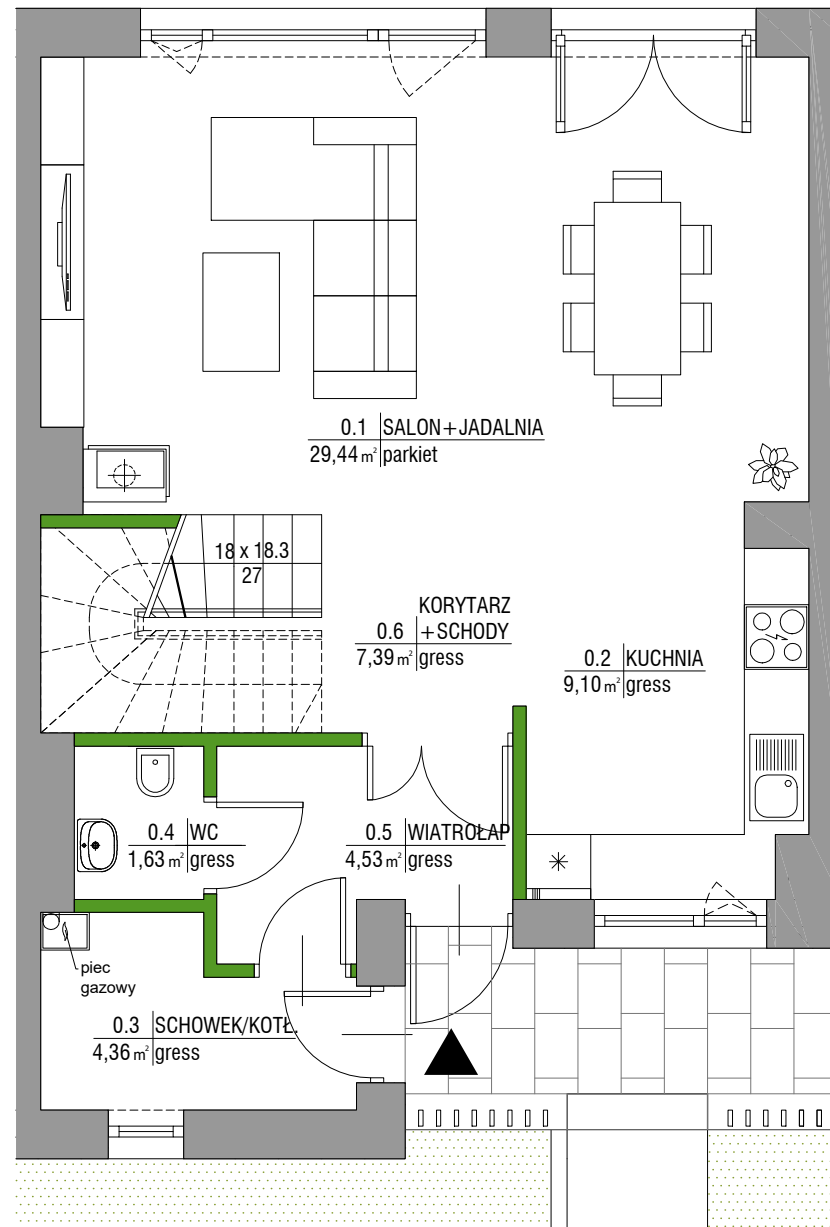
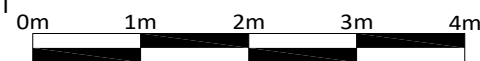


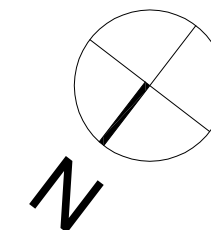
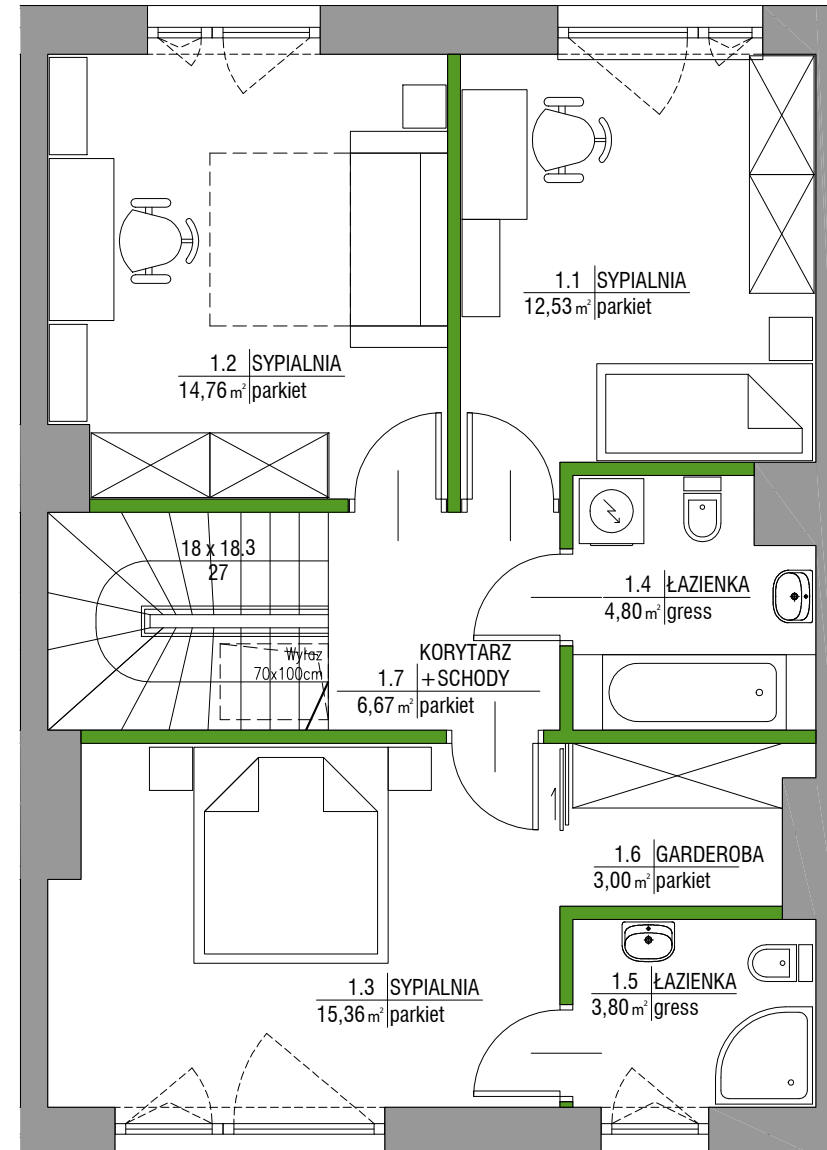
# PARTER



■ ŚCIANA Z MOŻLIWOŚCIĄ REARANŻACJI  
■ ŚCIANA NIEROZBIERALNA

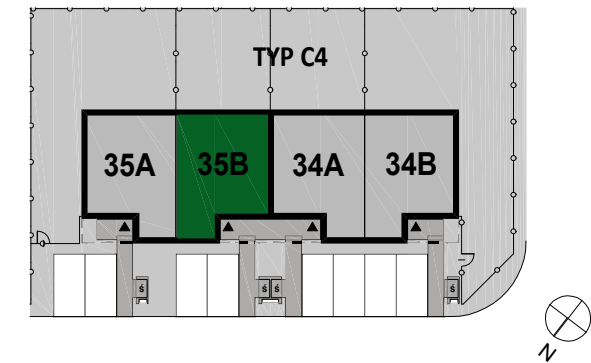


# PIĘTRO



**GROEN**  
KONSTANCIN

+48 600 113 113  
www.groenkonstancin.com



**C4 35B**  
TYP LOKAL

|  |                             |
|--|-----------------------------|
| <b>POWIERZCHNIA UŻYTKOWA LOKALU</b>  | <b>117,37 m<sup>2</sup></b> |
| <b>PARTER</b>  | <b>56,45 m<sup>2</sup></b>  |
| 0.1 Salon+jadalnia   | 29,44 m <sup>2</sup>        |
| 0.2 Kuchnia  | 9,10 m <sup>2</sup>         |
| 0.3 Schowek/kotłownia  | 4,36 m <sup>2</sup>         |
| 0.4 WC   | 1,63 m <sup>2</sup>         |
| 0.5 Wiatrołap  | 4,53 m <sup>2</sup>         |
| 0.6 Korytarz+schody  | 7,39 m <sup>2</sup>         |
| <b>PIĘTRO</b>  | <b>60,92 m<sup>2</sup></b>  |
| 1.1 Sypania  | 12,53 m <sup>2</sup>        |
| 1.2 Sypania  | 14,76 m <sup>2</sup>        |
| 1.3 Sypania  | 15,36 m <sup>2</sup>        |
| 1.4 łazienka   | 4,80 m <sup>2</sup>         |
| 1.5 łazienka   | 3,80 m <sup>2</sup>         |
| 1.6 Garderoba  | 3,00 m <sup>2</sup>         |
| 1.7 Korytarz+schody  | 6,67 m <sup>2</sup>         |
| <b>PRZESTRZEŃ NIEUŻYTKOWA POD DACHEM</b>   | <b>64,92 m<sup>2</sup></b>  |
| <b>stanowiąca część wspólną do wyłącznego korzystania przez właściciela lokalu</b> |                             |
| <b>Powierzchnia działki do wyłącznego korzystania przez właściciela lokalu</b>     | <b>183,38 m<sup>2</sup></b> |
| <b>Powierzchnia działki netto bez powierzchni zabudowy lokalu</b>                  | <b>103,51 m<sup>2</sup></b> |

Uwaga:  
Aranżacja prezentowanego lokalu mieszkalnego przedstawionego na rzucie jest przykładowa i może ulec zmianie. Niniejsza karta opracowana została na podstawie projektu budowlanego. W toku realizacji mogą wystąpić niewielkie zmiany w stosunku do informacji zawartych w tej karcie. Niniejsza karta nie jest ofertą w rozumieniu kodeksu cywilnego.

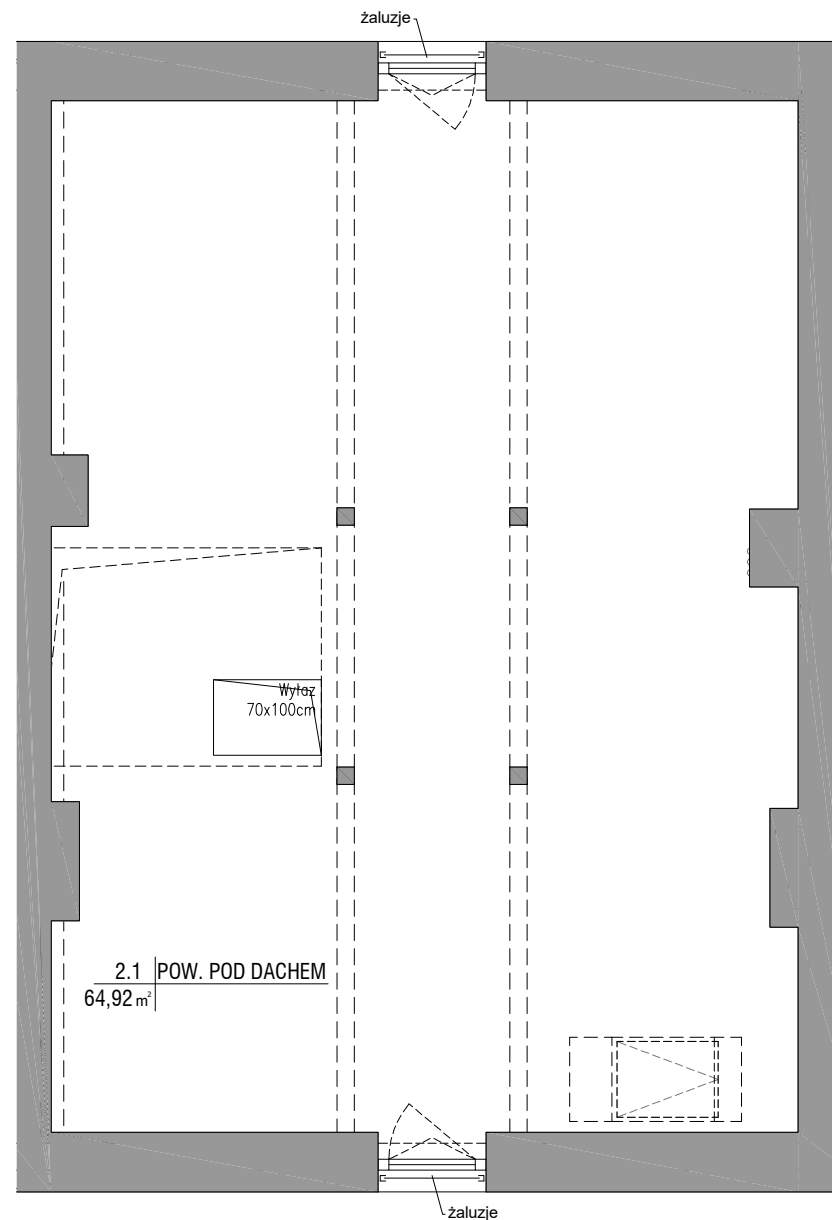
Wyposażenie i wykończenie lokalu stanowi przykładową aranżację określającą funkcjonalność lokalu. Zakres wyposażenia i wykończenia lokalu określa umowa deweloperska/przedwstępna umowa sprzedaży lokalu. Przestrzeń nieużytkowa pod dachem stanowi część wspólną do wyłącznego korzystania przez właściciela lokalu.

Powierzchnie pomieszczeń według normy PN-ISO 9836:2015-12, do powierzchni użytkowej nie wliczono powierzchni pod ściankami działowymi. Powierzchnia użytkowa liczona po uwzględnieniu wykonania tynków. Przestrzeń pod dachem liczona po powierzchni stropu. Niniejsza karta ma jedynie charakter poglądowy i służy prezentacji nieruchomości, możliwości wykończenia i aranżacji wnętrza. Niniejsza karta nie ma charakteru oferty w rozumieniu art. 66 par. 1 kodeksu cywilnego i nie stanowi zobowiązania spółki Groen Konstancin I Sp. z o.o. z siedzibą w Warszawie.

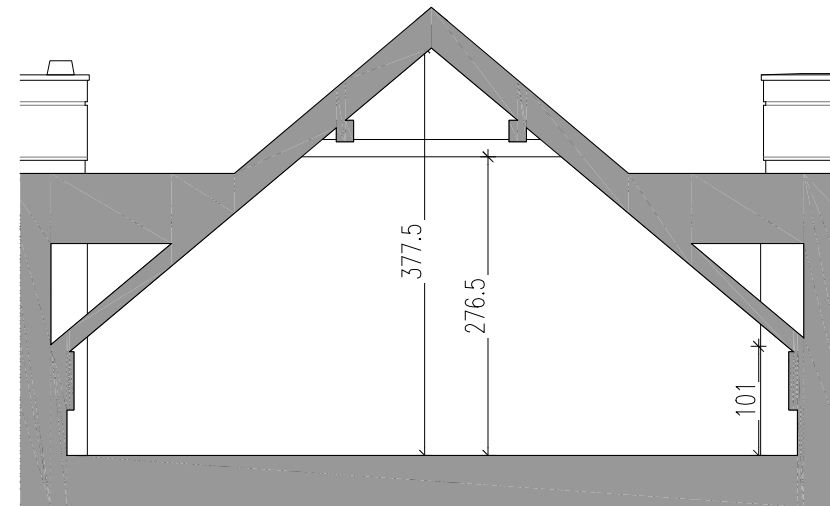
**GHELAMCO**  
INTERNATIONAL REAL ESTATE INVESTOR & DEVELOPER

# PRZESTRZEŃ NIEUŻYTKOWA POD DACHEM STANOWIĄCA CZĘŚĆ WSPÓLNA DO WYŁĄCZNEGO KORZYSTANIA PRZEZ WŁAŚCICIELA LOKALU

RZUT



PRZEKRÓJ A-A



**GROEN**  
KONSTANCIN

+48 600 113 113  
www.groenkonstancin.com

**C4** **35B**  
TYP LOKAL

## DODATKOWA PRZESTRZEŃ

**PRZESTRZEŃ POD DACHEM (nieużytkowa) 64,92 m<sup>2</sup>**

Uwaga:  
Aranżacja prezentowanego lokalu mieszkalnego przedstawionego na rzucie jest przykładowa i może ulec zmianie. Niniejsza karta opracowana została na podstawie projektu budowlanego. W toku realizacji mogą wystąpić niewielkie zmiany w stosunku do informacji zawartych w tej karcie. Niniejsza karta nie jest ofertą w rozumieniu kodeksu cywilnego.

**GHELAMCO**  
INTERNATIONAL REAL ESTATE INVESTOR & DEVELOPER

