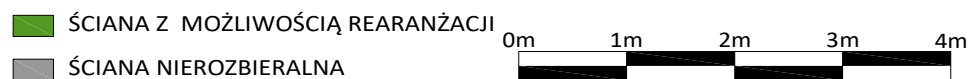
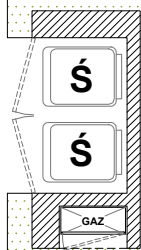
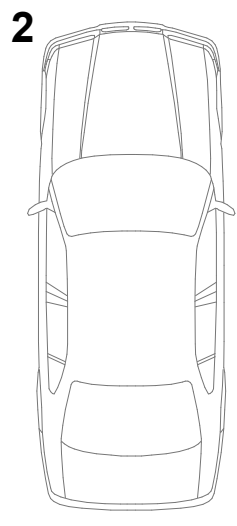
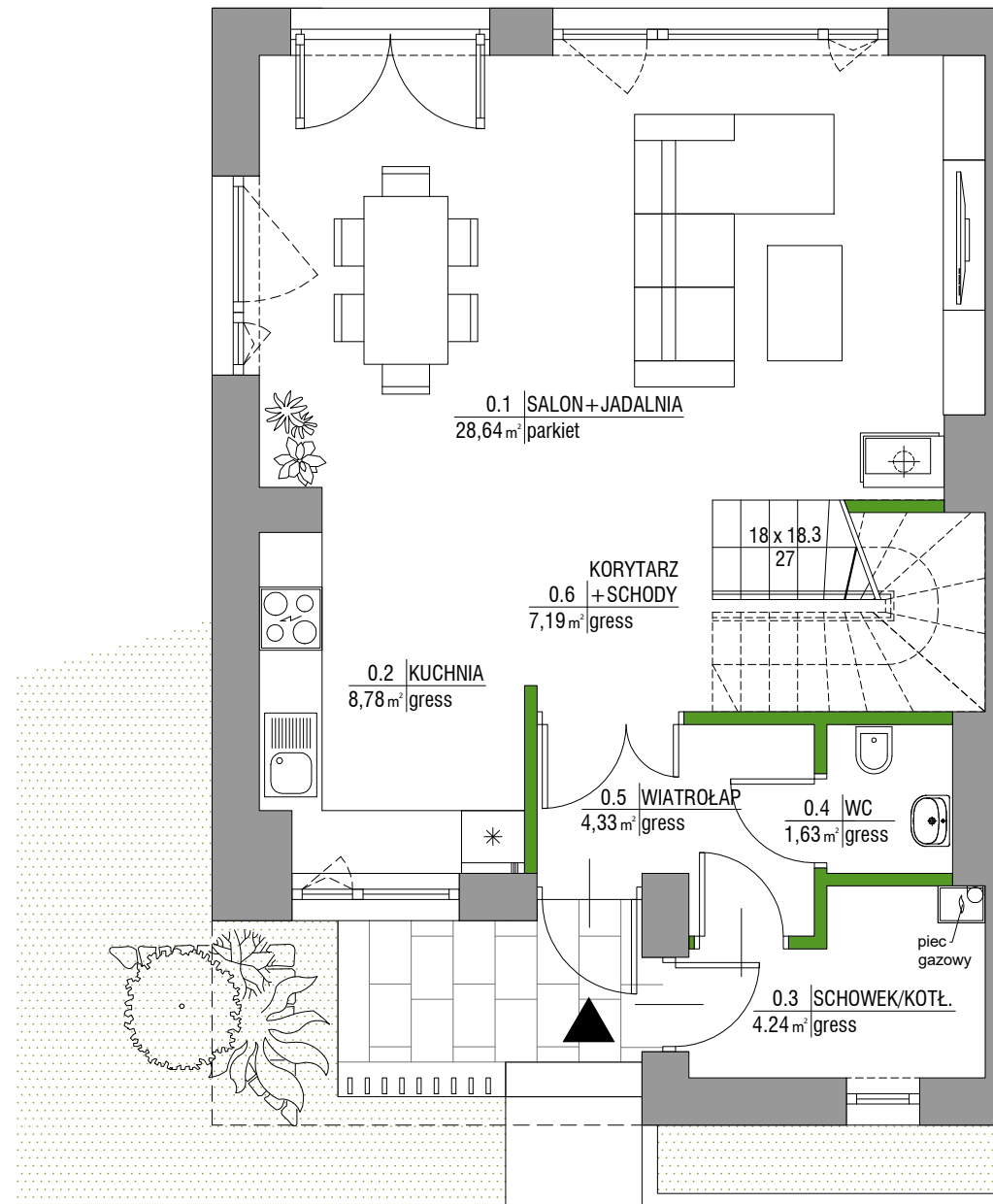
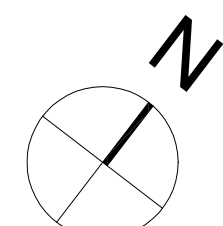
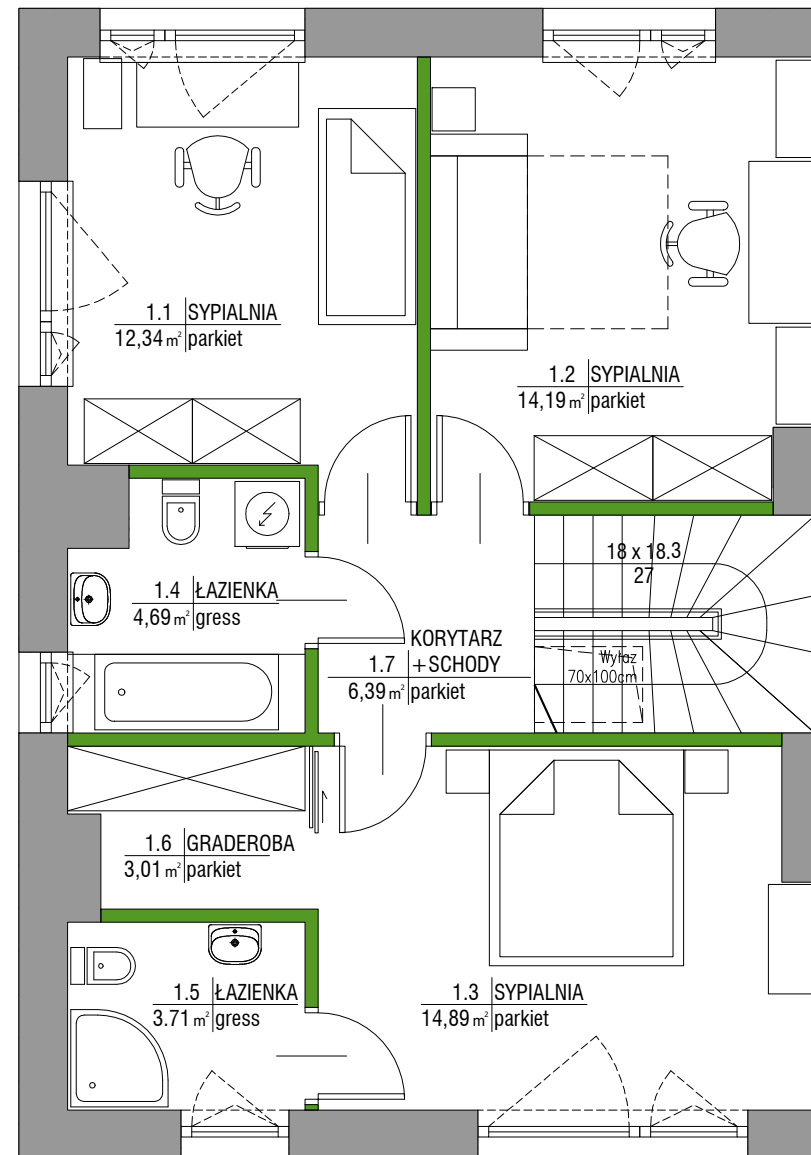


# PARTER

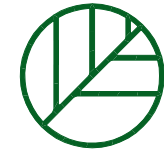


# PIĘTRO



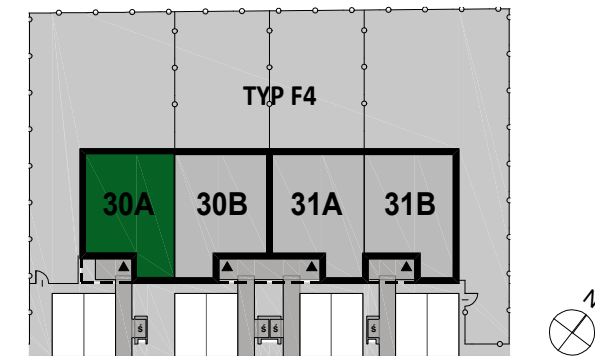
Wyposażenie i wykończenie lokalu stanowi przykładową aranżację określającą funkcjonalność lokalu. Zakres wyposażenia i wykończenia lokalu określa umowa deweloperska/przedwstępna umowa sprzedaży lokalu. Przestrzeń nieużytkowa pod dachem stanowi część wspólną do wyłącznego korzystania przez właściciela lokalu.

Powierzchnie pomieszczeń według normy PN-ISO 9836:2015-12, do powierzchni użytkowej nie wliczono powierzchni pod ściankami działowymi. Powierzchnia użytkowa liczona po uwzględnieniu wykonania tynków. Przestrzeń pod dachem liczona po powierzchni stropu. Niniejsza karta ma jedynie charakter poglądowy i służy prezentacji nieruchomości, możliwości wykończenia i aranżacji wnętrza. Niniejsza karta nie ma charakteru oferty w rozumieniu art. 66 par. 1 kodeksu cywilnego i nie stanowi zobowiązania spółki Groen Konstancin I Sp. z o.o. z siedzibą w Warszawie.



**GROEN**  
KONSTANCIN

+48 600 113 113  
www.groenkonstancin.com



**F4** **30A**  
TYP LOKAL

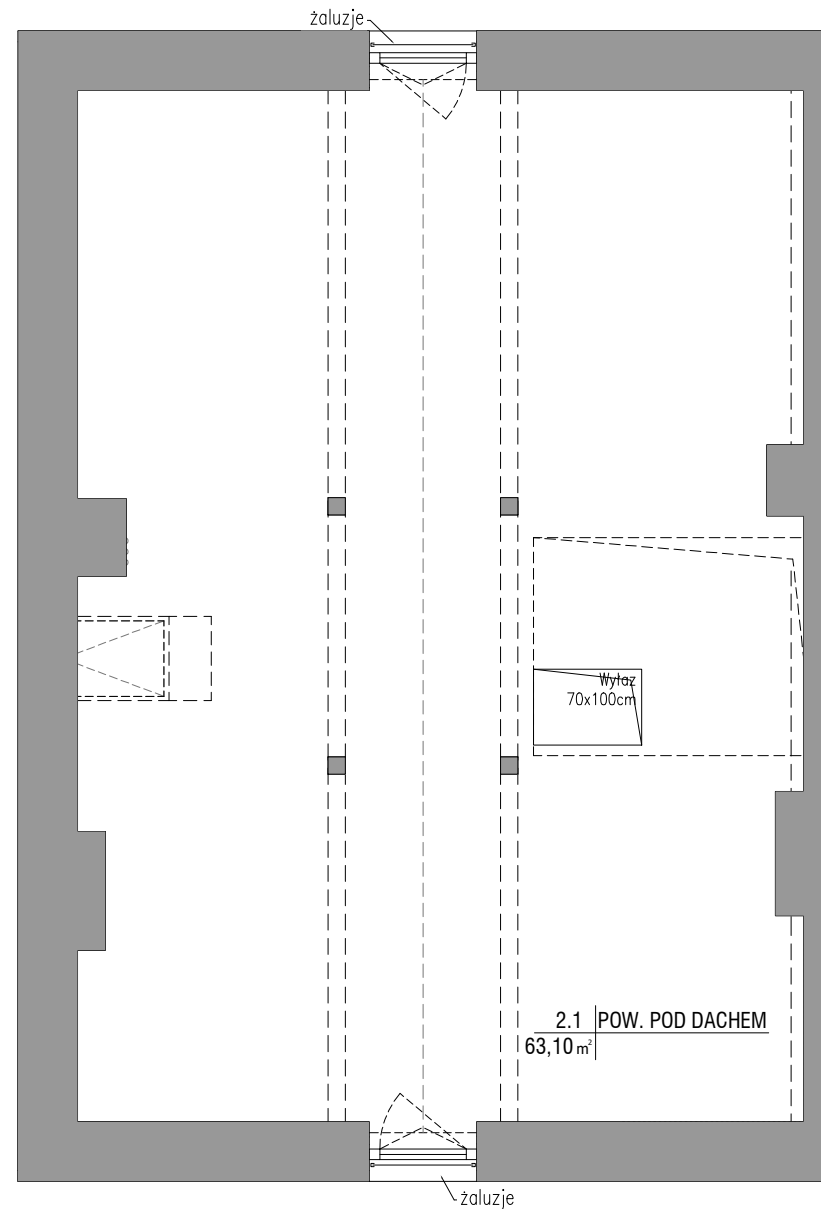
<b>POWIERZCHNIA UŻYTKOWA LOKALU</b>	<b>114,03 m<sup>2</sup></b>
<b>PARTER</b>	<b>54,81 m<sup>2</sup></b>
0.1 Salon+jadalnia	28,64 m <sup>2</sup>
0.2 Kuchnia	8,78 m <sup>2</sup>
0.3 Schowek/kotłownia	4,24 m <sup>2</sup>
0.4 WC	1,63 m <sup>2</sup>
0.5 Wiatrołap	4,33 m <sup>2</sup>
0.6 Korytarz+schody	7,19 m <sup>2</sup>
<b>PIĘTRO</b>	<b>59,22 m<sup>2</sup></b>
1.1 Sypialnia	12,34 m <sup>2</sup>
1.2 Sypialnia	14,19 m <sup>2</sup>
1.3 Sypialnia	14,89 m <sup>2</sup>
1.4 łazienka	4,69 m <sup>2</sup>
1.5 łazienka	3,71 m <sup>2</sup>
1.6 Garderoba	3,01 m <sup>2</sup>
1.7 Korytarz+schody	6,39 m <sup>2</sup>
<b>PRZESTRZEŃ NIEUŻYTKOWA POD DACHEM</b>	<b>63,10 m<sup>2</sup></b>
<b>stanowiąca część wspólną do wyłącznego korzystania przez właściciela lokalu</b>	
<b>Powierzchnia działki do wyłącznego korzystania przez właściciela lokalu</b>	<b>313,46 m<sup>2</sup></b>
<b>Powierzchnia działki netto bez powierzchni zabudowy lokalu</b>	<b>233,59 m<sup>2</sup></b>

Uwaga:  
Aranżacja prezentowanego lokalu mieszkalnego przedstawionego na rzucie jest przykładowa i może ulec zmianie. Niniejsza karta opracowana została na podstawie projektu budowlanego. W toku realizacji mogą wystąpić niewielkie zmiany w stosunku do informacji zawartych w tej karcie. Niniejsza karta nie jest ofertą w rozumieniu kodeksu cywilnego.

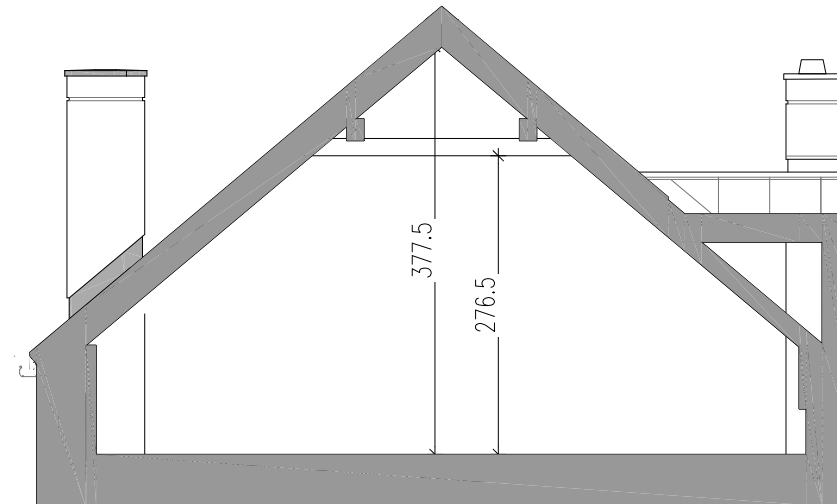
**GHELAMCO**  
INTERNATIONAL REAL ESTATE INVESTOR & DEVELOPER

# PRZESTRZEŃ NIEUŻYTKOWA POD DACHEM STANOWIĄCA CZĘŚĆ WSPÓLNA DO WYŁĄCZNEGO KORZYSTANIA PRZEZ WŁAŚCICIELA LOKALU

RZUT



PRZEKRÓJ A-A



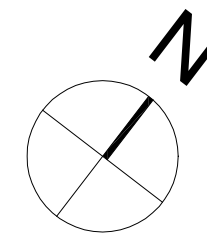
**GROEN**  
KONSTANCIN

+48 600 113 113  
www.groenkonstancin.com

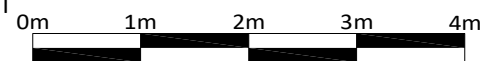
**F4** **30A**  
TYP LOKAL

## DODATKOWA PRZESTRZEŃ

**PRZESTRZEŃ POD DACHEM (nieużytkowa) 63,10 m<sup>2</sup>**



ŚCIANA Z MOŻLIWOŚCIĄ REARANŻACJI  
 ŚCIANA NIEROZBIERALNA



Uwaga:  
Aranżacja prezentowanego lokalu mieszkalnego przedstawionego na rzucie jest przykładowa i może ulec zmianie. Niniejsza karta opracowana została na podstawie projektu budowlanego. W toku realizacji mogą wystąpić niewielkie zmiany w stosunku do informacji zawartych w tej karcie. Niniejsza karta nie jest ofertą w rozumieniu kodeksu cywilnego.

**GHELAMCO**  
INTERNATIONAL REAL ESTATE INVESTOR & DEVELOPER